

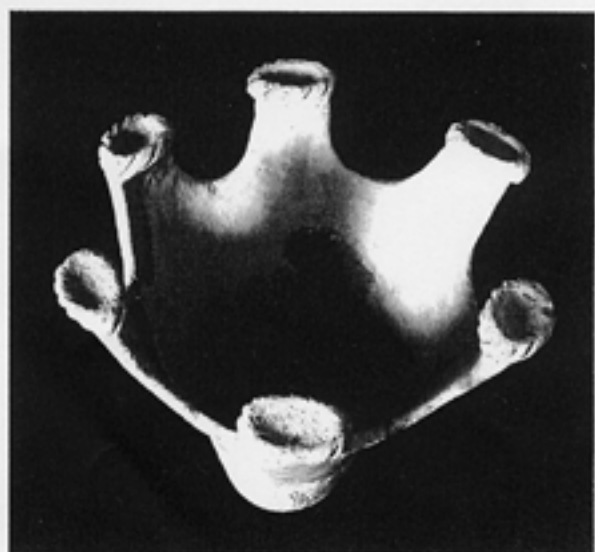


奇数・偶数

- 縄文時代 数の世界 -

平成20年4月19日～6月1日

休館日：月曜日（月曜が祝祭日の場合はその翌日）
縄文土器の文様割り付けを見ると今日でいう奇数や偶数の配置があり、縄文人の世界観をうかがい知ることができる。



長井市古代の丘資料館
山形県長井市草岡2,768-1 TEL0238-88-9978